



Русские Поместья



РоссельхозБанк

ЗИМНИЙ ДОМ ЗА 90 ДНЕЙ С ЧИСТОВОЙ ОТДЕЛКОЙ И КОММУНИКАЦИЯМИ

ЗАНЕСИ МЕБЕЛЬ, ЗАПУСТИ КОТА
И ОТМЕЧАЙ НОВОСЕЛЬЕ

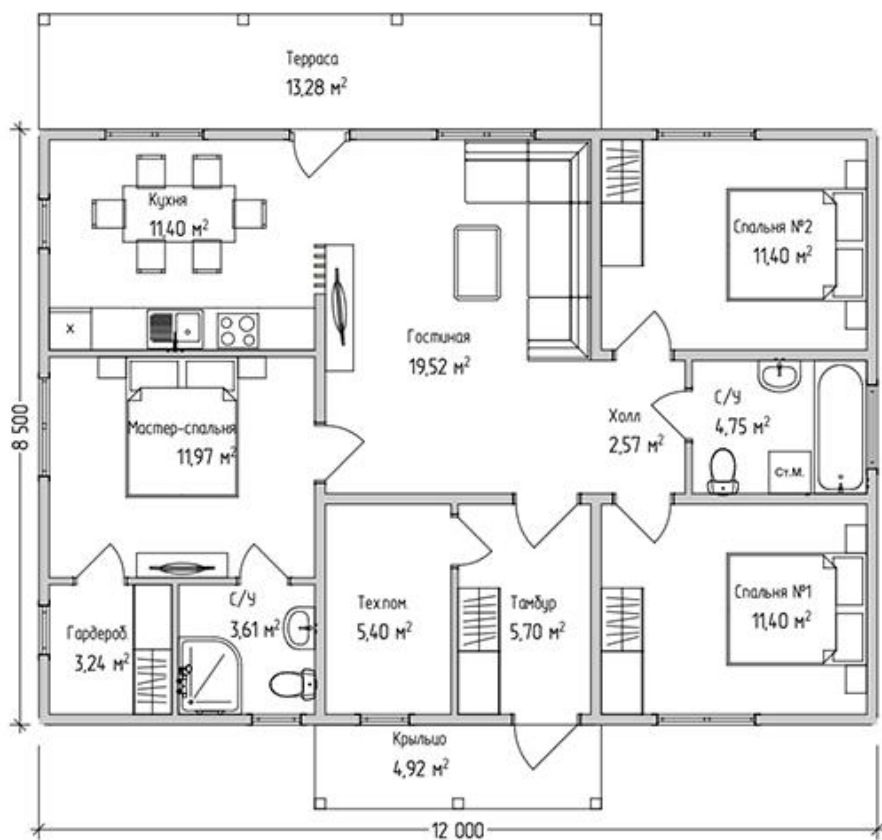


В ИПОТЕКУ ОТ 3%

от 25 897 ₽/мес.

ХАРАКТЕРИСТИКИ ДОМА:

- Площадь дома – **91 м²**
- Площадь террасы – **13 м²**
- Площадь крыльца – **5 м²**
- **Просторная кухня-гостиная**
- **Две стандартных спальни и общий санузел**
- **Мастер-спальня с гардеробом и отдельным санузлом**
- **Техническое помещение (подходит для газового котла)**



Экспликация помещений 1-й этаж		
Н/П	Название Помещения	Площадь м2
1	Тамбур	5,70
2	Тех.пом.	5,40
3	Гостиная	19,52
4	Кухня	11,40
5	Холл	2,57
6	Спальня №1	11,40
7	Спальня №2	11,40
8	С/У	4,75
9	Мастер-спальня	11,97
10	С/У	3,61
11	Гардероб.	3,24
12	Терраса	13,28
13	Крыльцо	4,92
		109,16 м ²

Эскизный проект индивидуального жилого дома

Дом "РП-46"	Стадия	Лист	Листов
	АР	5	7
План с мебелью			

Кухня-гостиная



Кухня-гостиная



Общий санузел



Спальня №1



Спальня №2



Мастер-спальня с гардеробом и санузлом



Мастер-спальня с гардеробом и санузлом



В СТОИМОСТЬ ВХОДИТ:



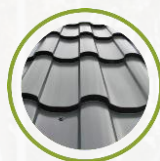
Проектная документация



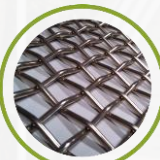
Фундамент на выбор



Мощный силовой каркас из доски камерной сушки



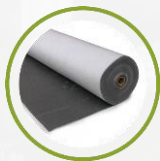
Кровля металлочерепица (0,5мм толщина металла),
металлическая водосточная система



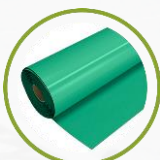
Защита ограждающих конструкций от грызунов



Сверхтеплый экологичный утеплитель



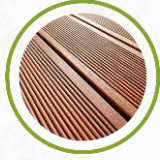
Трехслойная супердиффузионная мембрана



Пароизоляция из первичного полимера, 200 микрон



Деревянный фасад заводского окраса



Импрегнированная террасная доска на крыльце и террасе, декоративные ограждения в заводском окрасе



Премиальные окна и двери Века: энергоэффективные (А+) двухкамерные стеклопакеты, фурнитура Масо Multi-matic (Австрия)



Внутренняя отделка стен деревом заводского окраса, пола кварцвинилом, натяжные потолки, керамогранит на полу в санузлах. Межкомнатные двери.



Комплект сантехнических приборов испанского бренда Calypso в санузлах



Розетки, выключатели, освещение



Вентиляционные выходы (вытяжки) в санузлах, кухне-гостиной, вытяжка канализации

Инженерный пакет «СТАНДАРТ»

- Всё вышеперечисленное
- Электрический тёплый пол Thermo (Швеция) в тамбуре и санузле, отопление дома электрическими конвекторами
- Бойлер Thermex (100 л.)
- Электрика, водоснабжение, канализация, в т.ч. очистная станция, греющий кабель

**Цена дома в комплектации «Стандарт»
6 825 000 рублей.**

Инженерный пакет «ПРЕМИУМ»

- Всё вышеперечисленное
- Полусухая стяжка с утеплением ЭППС
- Тёплый водяной пол, сборка котельной, включая электро-котёл Рэко-12ПМ и бойлер Thermex (100 л.)
- Электрика, водоснабжение, канализация, в т.ч. очистная станция, греющий кабель

**Цена дома в комплектации «Премиум»
7 370 000 рублей.**

ПРЕИМУЩЕСТВА ОБРАЩЕНИЯ К НАМ:



Честная аккредитация **в трех ведущих банках России** - ДОМ РФ, Россельхоз банк, Сбербанк для строительства в ипотеку



10 лет на рынке загородного строительства



Более 300 реализованных проектов



Единый подрядчик и **гарантия 5 лет** на все виды работ



Поэтапная оплата и фиксация стоимости по договору



Собственный **технадзор**



Ежедневные **фото и видео отчеты** о проводимых работах



Видеонаблюдение на объекте



Проверка дома по итогам строительства с помощью тепловизора и аэродвери

Меня зовут Андрей Батищев.

Я – основатель компании **Русские Поместья**.

Занимаясь строительством и реконструкцией домов более чем 9 лет, я понял, что для заказчиков наиболее важны такие ценности, как индивидуальный подход и внимание к деталям каждого этапа работ, четкое следование срокам, качество и гарантии на выполненные работы.

Наш главный ресурс – профессиональная команда с опытом в сфере строительства, которая с утра до вечера работает над тем, чтобы вы получали тот продукт, который вы хотите, с идеальным качеством и точно в срок.

С наилучшими пожеланиями,
Андрей Батищев





Русские
Поместья

ВЫ БУДЕТЕ РАДЫ СОТРУДНИЧЕСТВУ С НАМИ!

Получите консультацию менеджера в WhatsApp
для уточнения интересующих вопросов:



[+7 965 052-79-73](https://wa.me/79650527973)



[Вконтакте](#)

Адрес: г. Санкт-Петербург, ул. Решетникова, д. 15, офис 27
Телефон для связи: 8 (812) 425-66-67